



Funded by the Rights, Equality and
Citizenship Programme (REC) of
the European Union



Projekt ERICA

Moduł 7: Czynniki chroniące dzieci przed przemocą



W tym module...



POZNASZ I ZROZUMIESZ CZYNNIKI, KTÓRE
POMAGAJĄ ZAPOBIEGAĆ PRZEMOCY
WOBEC DZIECI I ŁAGODZIĆ JEJ SKUTKI



ZROZUMIESZ, POZYTYWNE DZIAŁANIE
CZYNNIKÓW CHRONIĄCYCH W OKRESIE
DZIECIŃSTWA I PODCZAS CAŁEGO ŻYCIA



ZASTANOWIMY SIĘ JAK MY, JAKO
SPECJALIŚCI MOŻEMY POMÓC W
KSZTAŁTOWANIU TYCH CZYNNIKÓW



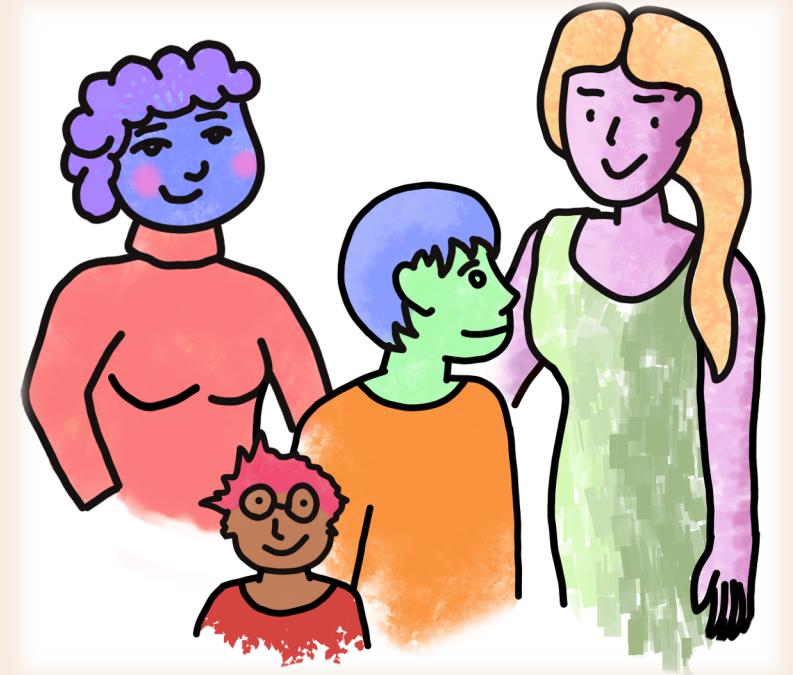
Rola czynników chroniących

- Tak samo, jak istnieją czynniki zwiększające ryzyko przemocy, tak istnieją również czynniki zmniejszające ryzyko jej wystąpienia.
- Czynniki chroniące działają na jednostkę, rodzinę, społeczność i całe społeczeństwo.
- Czynniki te mogą się różnić w zależności od okresu życia dziecka. Jednak wszystkie służą poprawie zdrowia, poczucia szczęścia i dobrego samopoczucia dzieci i rodzin.



Czynniki zapobiegawcze vs czynniki chroniące

- Czynniki zapobiegawcze przede wszystkim zapobiegają przemocy.
- Czynniki chroniące działają jako bufor i łagodzą skutki przemocy.
- W praktyce wiele czynników należy do obu kategorii, np. pozytywne rodzicielstwo.





Czynniki ryzyka i czynniki chroniące często dotyczą rodzin i ich członków

- Czynniki ryzyka i czynniki chroniące nigdy nie występują samodzielnie i najlepiej je zrozumieć w kontekście szerszej rozumianego środowiska społecznego.
- Na przykład nierówności społeczno-ekonomiczne i uprzedzenia rasowe często współwystępują i prowadzą do złych doświadczeń z instytucjami mającymi na celu ochronę dzieci.
- Jednak jeśli czynniki chroniące (np. poczucie wspólnoty i wartości kulturowe) występują razem, stanowią bufor przed niekorzystnymi doświadczeniami.



Wpływ czynników chroniących: przykład ACE

- W przypadku **niekorzystnych doświadczeń z dzieciństwa (adverse childhood experiences – ACE)** – takich jak znęcanie się w domu, przemoc i zaniedbanie – czynniki ryzyka współwystępują ze sobą i mogą się kumulować, a w konsekwencji prowadzić do negatywnych skutków zdrowotnych i psychologicznych w późniejszym okresie życia.
- Badania wskazują, że wiele czynników chroniących może łagodzić skutki czynników ryzyka i ACE, zmniejszając tym samym prawdopodobieństwo wystąpienia ich negatywnych skutków.
- ***“Jeśli Twojemu dziecku towarzyszą odpowiednie czynniki chroniące, będzie miało ono większe szanse”*** Pattie Santelices, strategy officer, City of Edinburgh Council (ref nr., s. 36)



Różne rodzaje czynników chroniących

Czynniki chroniące dotyczące dziecka

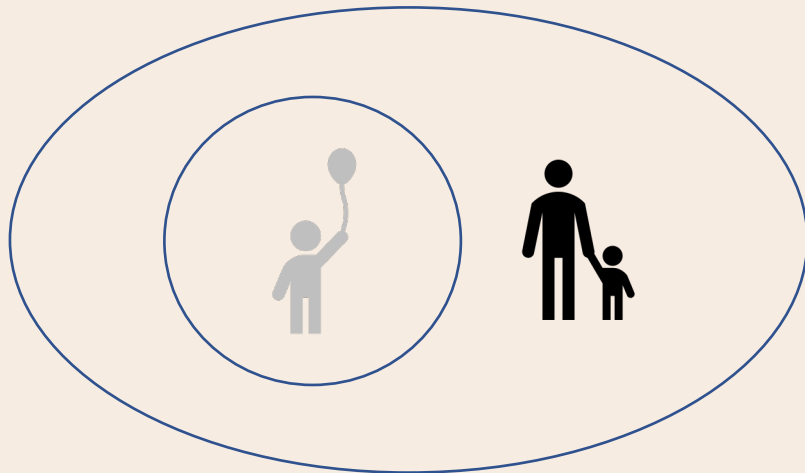


Obejmują:

- Bliskie, wspierające relacje z matką, ojcem i/lub innym opiekunem
- Reziliencję (osobistą odporność/prężność), w tym umiejętności radzenia sobie ze stresem i poczucie własnej wartości
- Wiedzę na temat przemocy i znajomość miejsc, gdzie szukać pomocy
- Wiedzę na temat prawidłowych relacji i seksualności



Czynniki chroniące dotyczące rodziców i rodziny

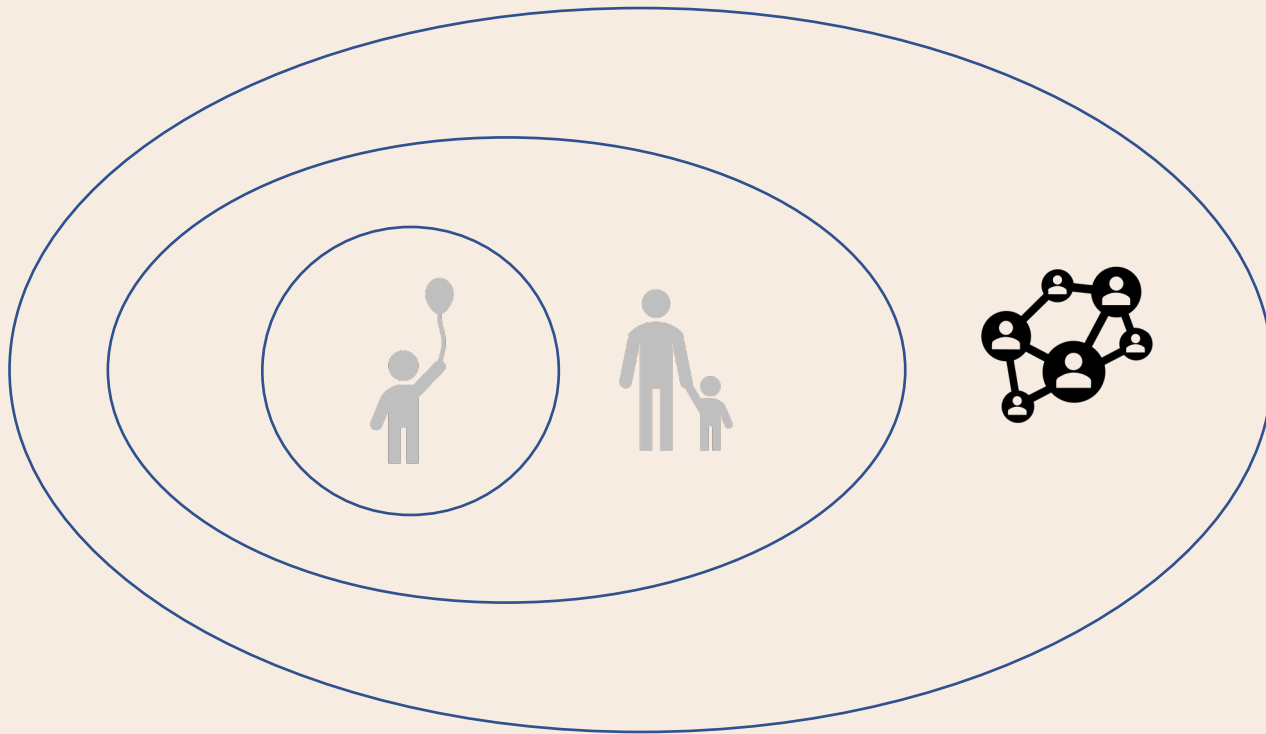


Obejmują:

- Wspierające środowisko rodzinne
- Kształtowanie umiejętności rodzicielskich
- Stabilne relacje rodzinne
- Stałe zasady panujące w domu i dbanie o dzieci
- Odporność rodziców i właściwe mechanizmy radzenia sobie z problemami



Czynniki chroniące dotyczące społeczności

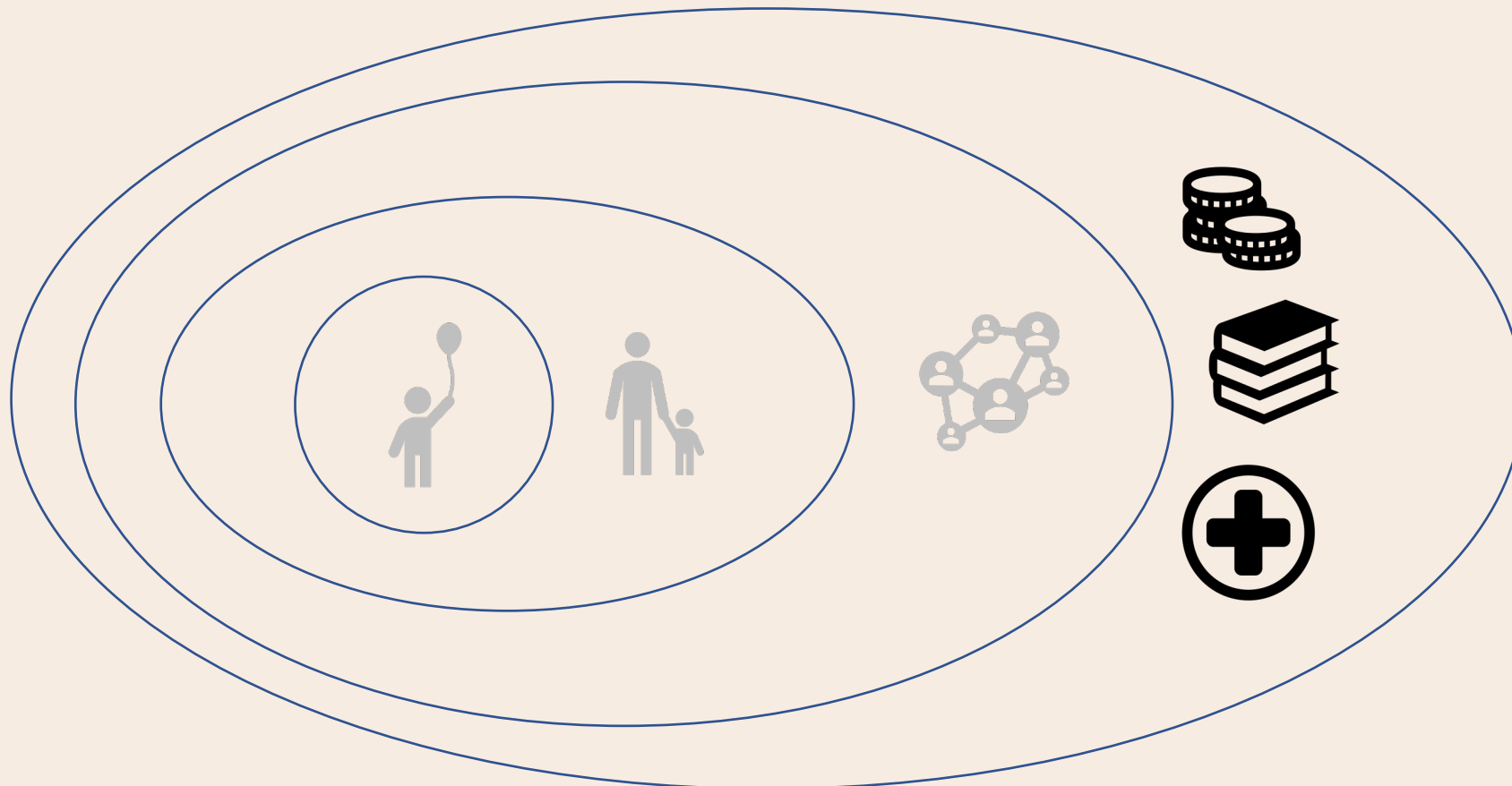


Obejmują:

- Wspierające relacje poza najbliższą rodziną
- Zaangażowanie społeczności w ochronę dzieci przed przemocą i wspieranie rodziców
- Dostęp społeczności do pomocy prawnej, edukacji, opieki zdrowotnej i społecznej
- Integrację społeczną



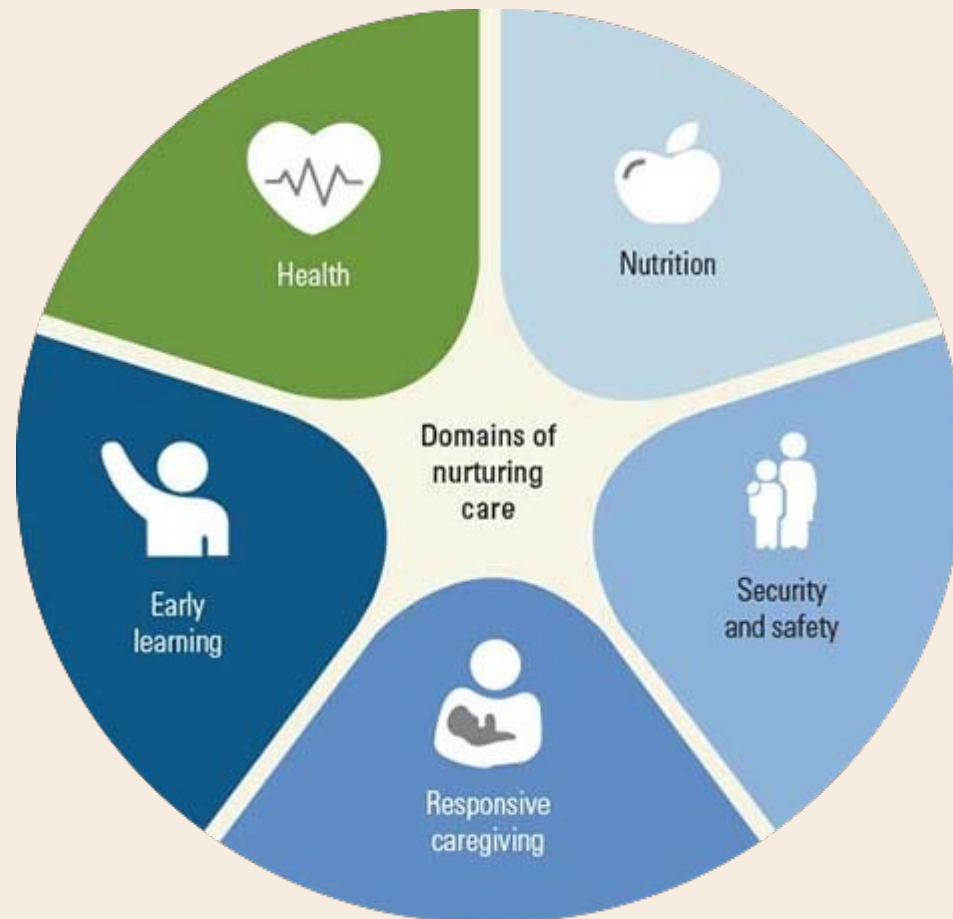
Czynniki chroniące dotyczące społeczeństwa i środowiska



Obejmują:

- Skuteczne działania polityczne chroniące prawa dzieci
- Dostępną opiekę zdrowotną, edukację i system opieki społecznej
- Wielosektorowe zaangażowanie i działania na rzecz przeciwdziałania przemocy
- Społeczne i instytucjonalne działania na rzecz przeciwdziałania nierówności rasowych, klasowych lub ze względu na płeć czy umiejętności

Czynniki chroniące działają również w różnych dziedzinach



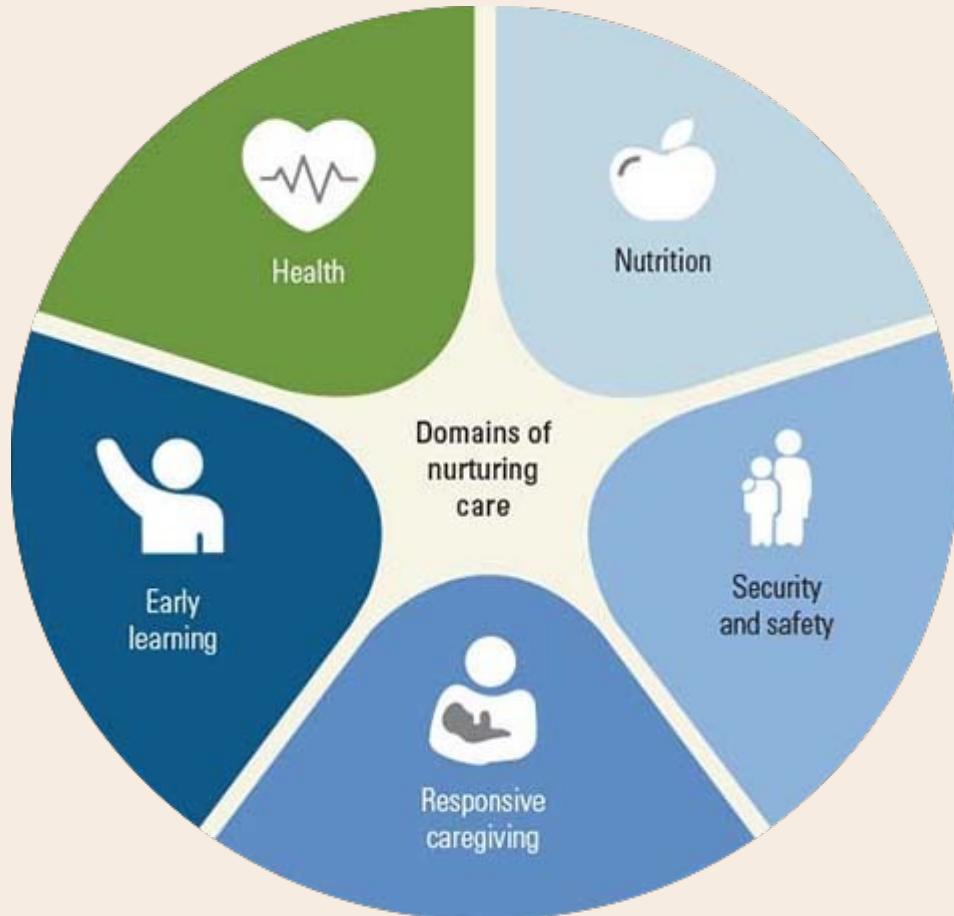
The Nurturing Care framework (UNICEF)

➤ Wyróżniono pięć kluczowych dziedzin sprzyjającego środowiska, które są niezbędne do rozwoju każdego dziecka:

- ❖ **Zdrowie**
- ❖ **Odżywianie**
- ❖ **Responsywna opieka**
- ❖ **Ochrona i bezpieczeństwo**
- ❖ **Wczesne nauczanie**



Nurturing care framework (UNICEF)



❖ **Zdrowie**

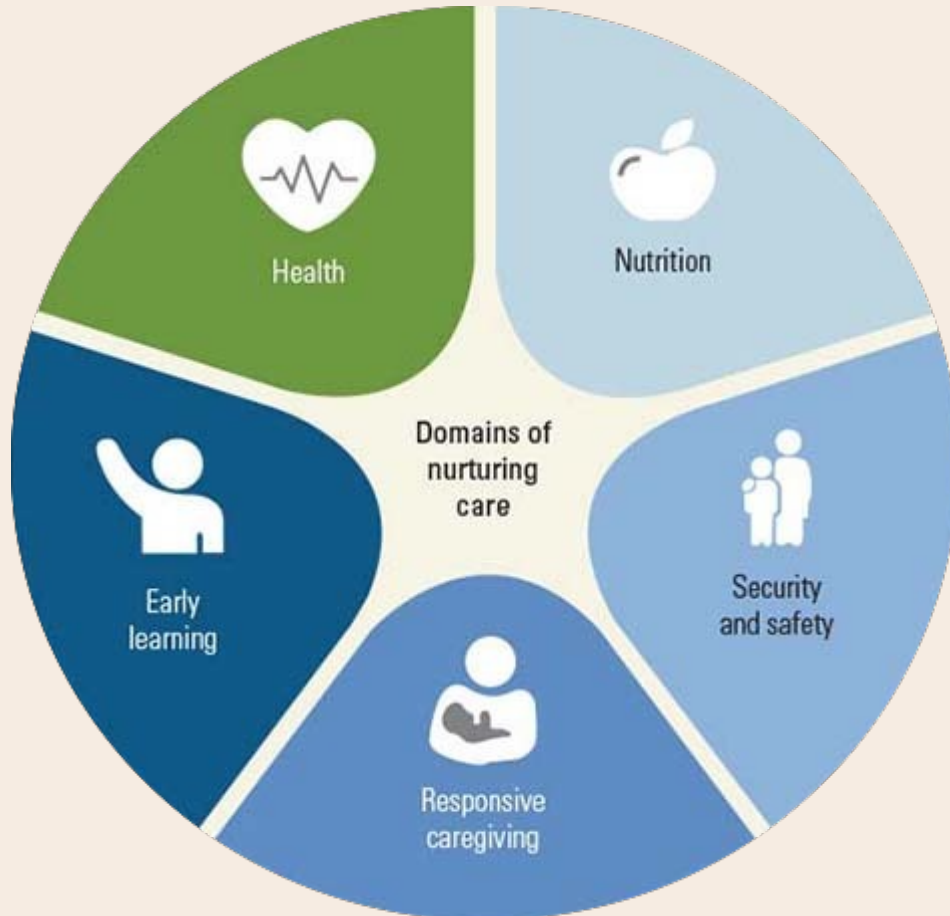
Szczepienia, leczenie i profilaktyka, zdrowa i bezpieczna woda, dobre warunki sanitarne, prawidłowa higiena.

❖ **Odżywianie**

Dieta wspierająca optymalny wzrost i rozwój dziecka, w tym wczesne karmienie piersią przez co najmniej 6 miesięcy.



Nurturing care framework (UNICEF)



Domains of Nurturing Care, *Lancet Series*, 2016.

❖ **Responsywna opieka**

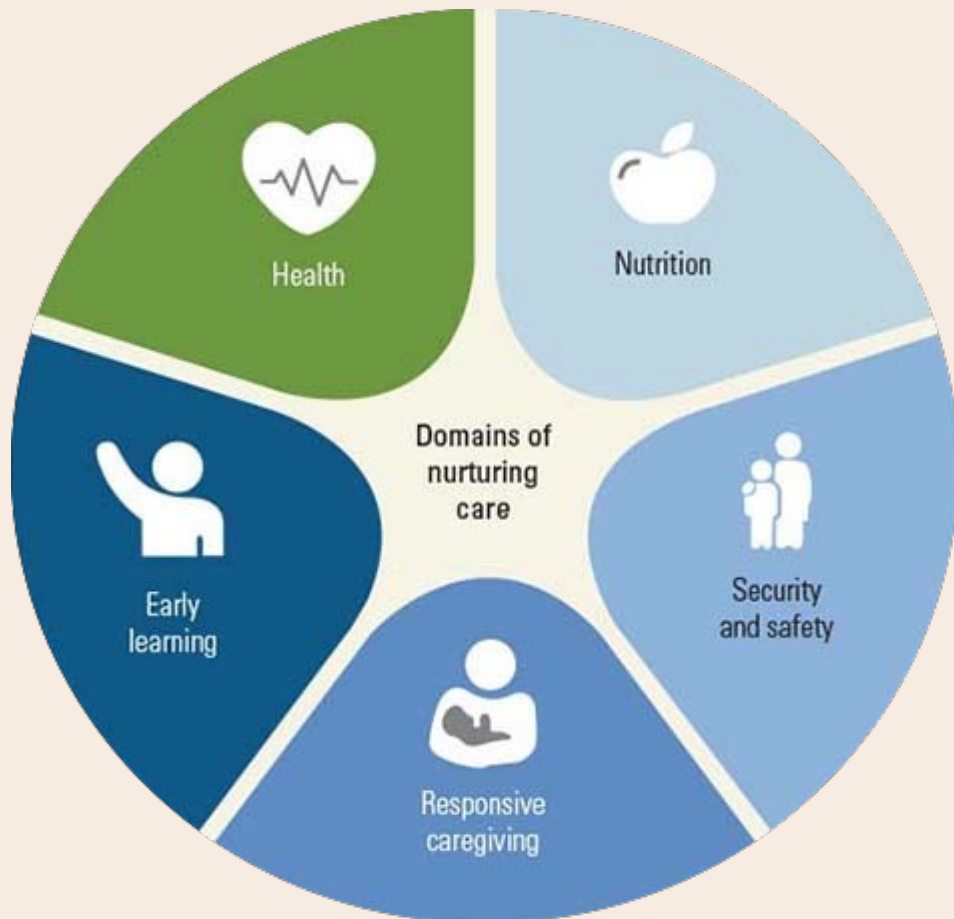
Współpraca z rodzicem lub opiekunem, która obejmuje odpowiednią opiekę i zapewnienie bezpiecznego i opiekuńczego środowiska.

❖ **Ochrona i bezpieczeństwo**

Ochrona przed przemocą, nadużyciami, zaniedbaniami, skumulowanymi skutkami ubóstwa, zagrożeniami środowiskowymi, w tym zanieczyszczeniem powietrza i długotrwałym narażeniem na inne niebezpieczeństwa (znęcaniem się, zaniedbaniem, przemocą).



Nurturing care framework (UNICEF)



❖ Wczesne nauczanie

Dostęp do przedszkola i innych możliwości wczesnej nauki, środowisko domowe wspierające naukę dziecka i poznawanie świata, dostępność przedmiotów wspierających naukę (książek, zabawek, materiałów).

❖ Inne?

Pomyśl o innych przykładach z Twojej pracy.



Współistniejące rodzaje czynników

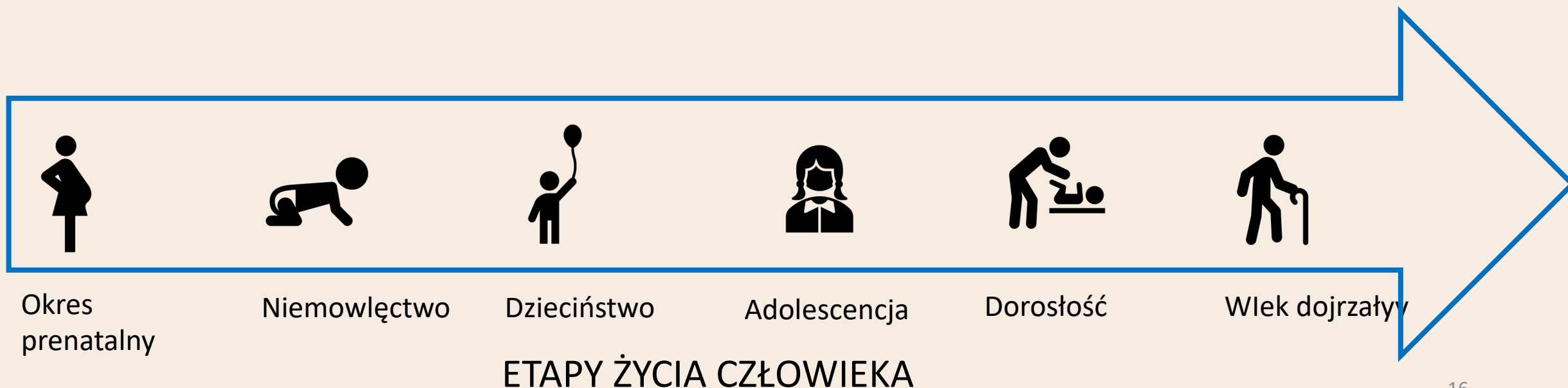
- Różne czynniki mogą dotyczyć zarówno dziecka, jak i rodziców lub szerszej społeczności.
- Budowanie czynników chroniących na różnych poziomach pozwala stworzyć środowisko sprzyjające rozwojowi dziecka.

Rozwój w okresie dzieciństwa ma wpływ na całe życie człowieka.



Opieka w okresie dzieciństwa ma wpływ na późniejsze życie człowieka

- Zdrowa ciąża, bezpieczny poród
- Prawidłowy wzrost i rozwój
- Gotowość szkolna

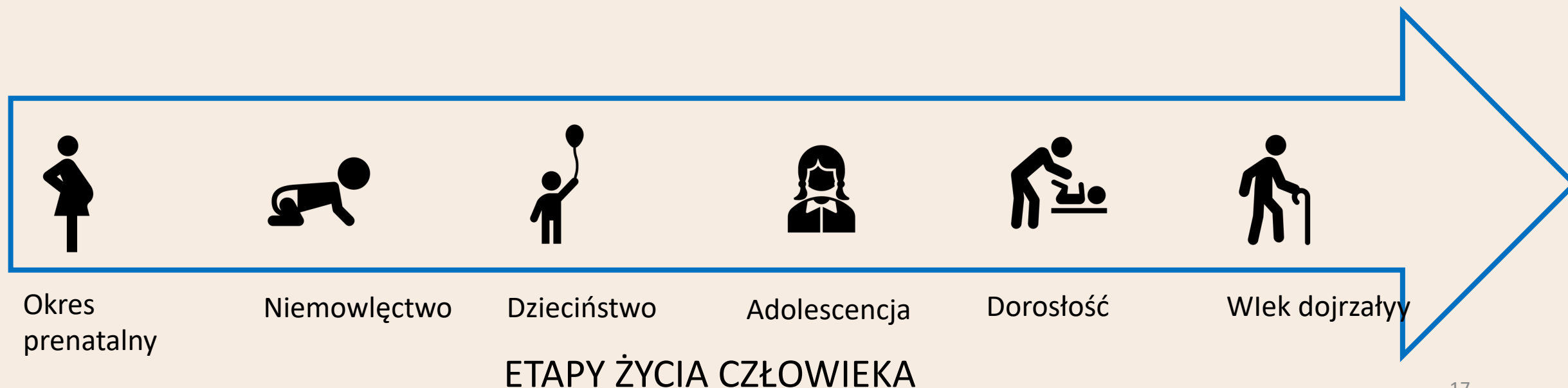




Opieka w okresie dzieciństwa ma wpływ na późniejsze życie człowieka

- Zdrowa ciąża, bezpieczny poród
- Prawidłowy wzrost i rozwój
- Gotowość szkolna

- Osiągnięcia szkolne
- “Kwitający” okres dojrzewania





Opieka w okresie dzieciństwa ma wpływ na późniejsze życie człowieka

- Zdrowa ciąża, bezpieczny poród
- Prawidłowy wzrost i rozwój
- Gotowość szkolna

- Osiągnięcia szkolne
- “Kwitający” okres dojrzewania

- Zatrudnienie, bezpieczeństwo ekonomiczne
- Zdrowie fizyczne i psychiczne
- Odporność psychospołeczna
- Silne wsparcie społeczne





And over time, can affect the life courses of the next generation

- Zdrowa ciąża, bezpieczny poród
- Prawidłowy wzrost i rozwój
- Gotowość szkolna

- Osiągnięcia szkolne
- “Kwitający” okres dojrzewania

- Zatrudnienie, bezpieczeństwo ekonomiczne
- Zdrowie fizyczne i psychiczne
- Odporność psychospołeczna
- Silne wsparcie społeczne

Następne pokolenie



Okres prenatalny

Niemowlęstwo

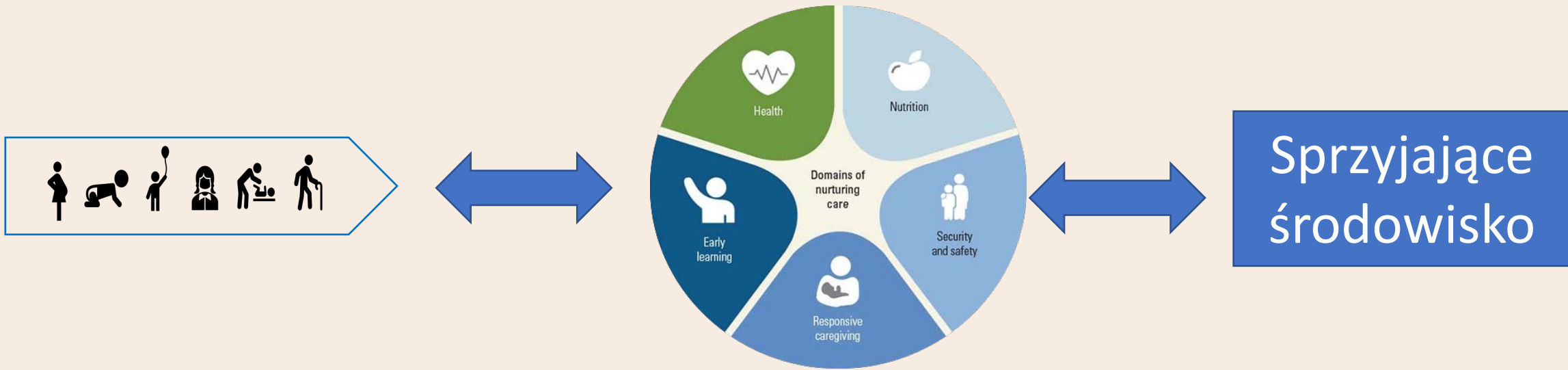
Dzieciństwo

Adolescencja

Dorosłość

Wiek dojrzały

ETAPY ŻYCIA CZŁOWIEKA



❖ Zapewnienie sprzyjającego środowiska dla opiekunów, rodziny i społeczności na wszystkich etapach życia

Można to zrobić na wiele sposobów poprzez: edukację rodziców, wsparcie rodziców w zakresie zdrowia psychicznego lub fizycznego, zapewnienie wsparcia matkom w czasie ciąży, dostęp do świadczeń zdrowotnych umożliwiających bezpieczny poród, zapewnienie bezpiecznego i wspierającego sąsiedztwa (bez uprzedzeń, stygmatyzacji) itd.



Zwiększenie czynników chroniących i wzmacnianie sprzyjającego środowiska działa lepiej, gdy wszystkie części system działają jako całość.



- Pomysł wywodzi się z podejścia systemowego ochrony dzieci
- Dowodzi to, że czynniki chroniące działające na różnych poziomach są skuteczniejsze, jeśli współwystępują z innymi.
- Na przykład: jeśli istnieją trudności w systemie ochrony dzieci lub brak jest właściwej komunikacji między szkołą a służbą zdrowia i pracownikami socjalnymi → utrudnione zmiany



Funded by the Rights, Equality and
Citizenship Programme (REC) of
the European Union



Animacja: *Ochrona przed izolacją*

- Obejrzymy krótką animację na temat izolacji jako czynnika ryzyka.

<https://www.youtube.com/watch?v=oZU3E2CWi6Y>



Funded by the Rights, Equality and
Citizenship Programme (REC) of
the European Union



Animacja: *Ochrona przed izolacją*

- Co sądzisz na temat filmu?
- Czy czegoś zabrakło?
- Co byś zrobił jako specjalista pracując z rodziną doświadczającą podobnych trudności?



Funded by the Rights, Equality and
Citizenship Programme (REC) of
the European Union



Sposoby kształtowania pozytywnych zasad: Ćwiczenia indywidualne i grupowe



Praca indywidualna

Zastanów się i zanotuj swoje przemyślenia:

/5 minut/

- Pomyśl o swojej pracy i o sposobach komunikacji z dziećmi, które stosujesz, a także o wszystkich czynnikach chroniących, o których rozmawialiśmy.
- Jak myślisz, jakie są najważniejsze czynniki chroniące, które możesz wspierać w swojej pracy?
- Jakie strategie stosujesz obecnie, aby dbać o te czynniki?
- W jaki sposób możesz zmienić swoje działania, aby jeszcze bardziej dbać o te czynniki, np. w kontakcie z dziećmi i rodzicami?
- Co możesz zrobić, aby dbać o te czynniki w czasie pandemii COVID-19?
- Jak sądzisz, z jakimi trudnościami możesz się zmierzyć i w jaki sposób możesz je rozwiązać?



Praca w małych grupach

(po pracy indywidualnej)

2. Omówcie w parach lub małych grupach swoje przemyślenia i notatki (10 min)
3. Opracuj samodzielnie plan działania/listę zasad, które pomogą Ci zadbać o czynniki chroniące (5 min)
4. Kilka osób może podzielić się swoimi pomysłami z resztą grupy
5. Dyskusja



Podsumowanie

- Czynniki chroniące są niezbędne, aby zapobiegać i łagodzić skutki przemocy wobec dzieci – w ciągu całego życia i na przestrzeni pokoleń
- Działają one na różnych poziomach i mogą się różnić w zależności od sytuacji, kultury itp.
- **Wszyscy specjaliści odgrywają rolę** w ich rozwijaniu
- **Wszyscy** odgrywamy istotną rolę w tworzeniu sprzyjającego środowiska, które umożliwia kształtowanie tych pozytywnych czynników



Funded by the Rights, Equality and
Citizenship Programme (REC) of
the European Union



Czynniki chroniące

Programy rekomendowane w Polsce



Czynniki chroniące

- Uczenie się dziecka przez modelowanie - duże znaczenie pracy z rodzicami –strategia oparta na teorii uczenia się społecznego
/Akers, Sellers 2004 Bandura 1977/
- Zajęcia dla rodziców, przykłady programów profilaktycznych:
***Program domowych detektywów, Fantastyczne możliwości,
Program wzmacniania rodzin, Szkoła dla rodziców i
wychowawców***

Programy rekomendowane w PL



Czynniki chroniące - cd

- Rozwijanie umiejętności życiowych – czyli znacząca rola w dostarczeniu uczestnikom odpowiednich narzędzi /Jessor 1987, 1996/
- Rozwijanie takich umiejętności jak: konstruktywne rozwiązywanie problemów, konfliktów, samokontrola, asertywność, budowanie pozytywnego obrazu siebie, rozpoznawanie i wyrażanie uczuć
- Przykłady programów profilaktycznych: ***Przyjaciele Zippiego, Spójrz inaczej, Program Epsilon, Trzy koła***

Programy rekomendowane
w PL



Czynniki chroniące - cd

- Czerpanie wzoru od autorytetu dorosłego alternatywnego do rodzica, bądź od lidera
- Strategie oparte na teorii uzasadnionego działania, koncepcja resilience (Azjen, Fischbein, 1980; Ostaszewski 2010)
- Programy oparte o udział mentorów, liderów
- Przykład programów profilaktycznych: ***Starszy Brat – Starsza Siostra***

Programy rekomendowane w PL



Bibliografia

- Bellis MA, Hughes H, Leckenby N, Jones L, Baban A, Kachaeva M, Povilaitis R, Pudule I, Qirjako G, Ulukol B, Raleva M & Terzic N. 2014. *Adverse childhood experiences and associations with health-harming behaviours in young adults: surveys in the European Region. Bulletin of the World Health Organization.*
- Browne, K. 2015. *A community health approach to keeping children safe.* Workshop at the Training of Master Trainers, Belgrade.
- Child Welfare Information Gateway. 2004. *Risk and Protective Factors for Child Abuse and Neglect.* Maryland, US Department of Health and Human Services.
- Hardcastle, K., Bellis, M. A., Ford, K., Hetherington, K., Hopkins, J., Clark, E. 2020. *Inspiration from ACE Interrupters in Great Britain.* Public Health Wales NHS Trust.
- McIvor, O., Napoleon, A., Dickie, K. 2009. 'Language and Culture as Protective Factors for At-Risk Communities' in *Journal de la Santé Autochtone.*
- UNICEF. 2013. *Preventing and Responding to Violence, Abuse and Neglect in Early Childhood.* New York, UNICEF.
- UNICEF. 2015. *Protecting Children From Violence: A Comprehensive Evaluation of UNICEF's Strategies and Programme Performance.* New York, Evaluation Office.
- UNICEF. 2017. *Preventing and Responding to Violence Against Children and Adolescents.* New York, UNICEF.
- World Health Organization (WHO). 2016. *INSPIRE: Seven Strategies for Ending Violence Against Children.* World Health Organization.
- World Health Organisation (WHO). 2020. *Spotlight on Adolescent Health and Wellbeing.* J. Inchley, D. Currie, S. Budisavljevic, T. Torsheim, A. Jastad, A. Cosma, C. Kelly, A. Mar Arnarsson (Eds.). World Health Organization Regional Office for Europe.



Źródła internetowe

- Centers for Disease Control and Prevention (CDC). *Child abuse and neglect: Risk and Protective Factors*. Available at: <http://www.cdc.gov/violenceprevention/childmaltreatment/riskprotectivefactors.html>
- Centre for the Study of Social Policy. 2020. *Protective Factors: Action Sheet*. Available at: <https://cssp.org/resource/protectivefactorsactionsheets/>
- World Health Organization (WHO). 2013. *How can violence against children be prevented?* <http://www.who.int/features/qa/44/en/index.html>
- World Health Organization (WHO). 2018. *Nurturing Care for Early Childhood Development: A Framework for Helping Children Survive and Thrive to Transform Health and Human Potential*. Available at: https://www.who.int/maternal_child_adolescent/child/nurturing-care-framework/en/



Funded by the Rights, Equality and
Citizenship Programme (REC) of
the European Union



"Praca naukowa opublikowana w ramach projektu międzynarodowego współfinansowanego ze środków programu
Ministra Nauki i Szkolnictwa Wyższego pn. "PMW" w latach 2019-2021; umowa nr 5186/GRANT KE/2021/2"