



Funded by the Rights, Equality and
Citizenship Programme (REC) of
the European Union



ERICA projekti

Moduuli 7: Suojaavat tekijät



Mitä tämä moduuli sisältää.....



YMMÄRTÄÄ KALTOINKOHTELUA ESTÄVÄT JA
LIEVENTÄVÄT TEKIJÄT



YMMÄRTÄÄ, MITEN NÄMÄ POSITIIVISET
TEKIJÄT YHDISTYVÄT LAPSUUTEEN JA SITEN
TIETTYIHIN ELÄMÄNVAIHEISIIN



YMMÄRTÄÄ, KUINKA ME AMMATTILAISINA
VOIMME AUTTAA NÄITÄ POSITIIVISIA
TEKIJÖITÄ KEHITTYMÄÄN



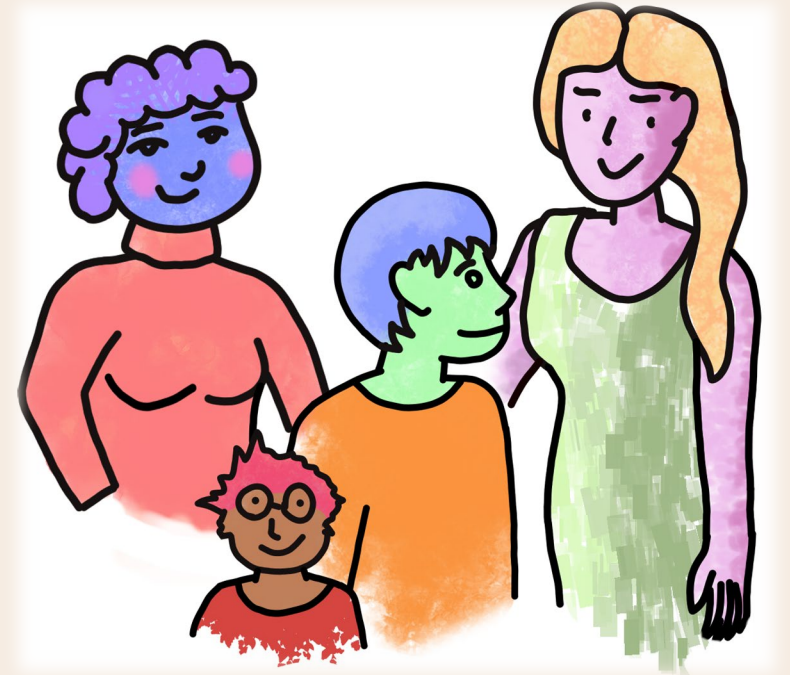
Ennaltaehkäisevien ja suojelevien tekijöiden roolin ymmärtäminen

- Aivan kuten on tekijöitä, jotka lisäävät lasten pahoinpitelyn riskiä, on tekijöitä, jotka estävät tai suojaavat riskiltä.
- Ehkäisevät ja suojaavat tekijät vaikuttavat yksilön, perheen, yhteisön ja laajemman yhteiskunnan mittakaavassa.
- Vaikka ne saattavat vaihdella lapsen elämässä, ne voivat auttaa parantamaan lasten ja perheiden terveyttä, onnellisuutta ja hyvinvointia.



Ennaltaehkäisevät vs. suojelevat tekijät

- Ennaltaehkäisevät tekijät estävät kaltoinkohtelun tapahtumista alun alkujaan.
- Suojaavat tekijät voivat toimia puskurina ja lieventää lasten kaltoinkohtelusta aiheutuvia haittoja.
- Käytännössä monet tekijät kuuluvat molempiin luokkiin, kuten positiivinen vanhemmuus.





Riskit ja suojaavat tekijät ryhmittyvät usein perheissä ja yksilöissä

- Riski- ja suojaavia tekijöitä ei koskaan esiinny erillään, ja ne ymmärretään parhaiten laajemman sosiaalisen kontekstin mukaan.
- Esimerkiksi sosioekonominen eriarvoisuus ja rodulliset ennakkoluulot ovat usein päällekkäisiä, mikä johtaa huonoon kokemukseen lastensuojelupalveluista.
- Suojaavat tekijät, kuten ymmärrys yhteisö- ja kulttuuriarvoista, tarjoavat yhdessä kuitenkin puskurin haitallisia kokemuksia vastaan.



Suojaavien tekijöiden vaikutukset: ACEs esimerkki

- Lapsuudessa esiintyvien haitallisten kokemusten (perheväkivalta, väkivalta ja laiminlyönti) kohdalla riskitekijät ryhmittyvät yhteen ja saattavat kasautua ja johtaa negatiivisiin terveydellisiin ja psyykkisiin vaikutuksiin myöhemmin elämässä.
- Tutkimukset ovat osoittaneet, että useat suojaavat tekijät voivat lieventää riskitekijöiden ja ACE:n vaikutuksia, mikä tekee negatiivisista tuloksista vähemmän todennäköisiä.



Suojaavat tekijät eri tasoilla

Lapsi-tason suojaavat tekijät

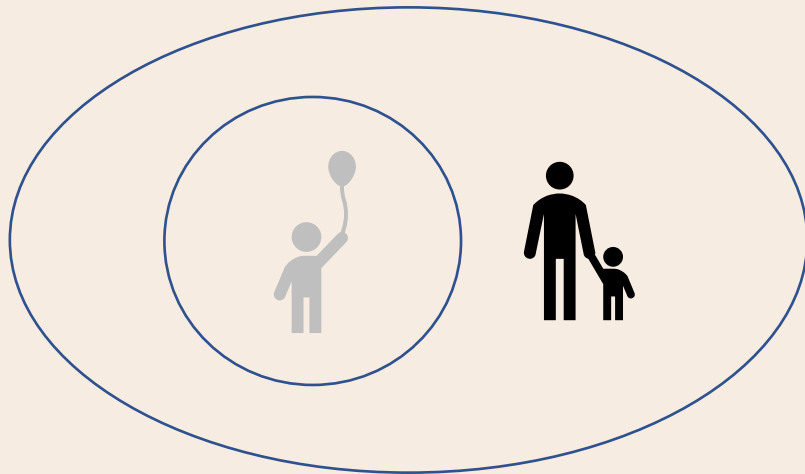


Nämä pitävät sisällään:

- Läheiset, kannustavat suhteet äidin, isän ja huoltajan kanssa
- Henkilökohtainen sietokyky, mukaan lukien selviytymistaidot ja itsetunto
- Tieto väkivallasta ja siitä, mistä etsiä apua
- Tieto terveellisistä suhteista ja seksuaalisuudesta



Vanhempi ja perhe-tason suojaavat tekijät

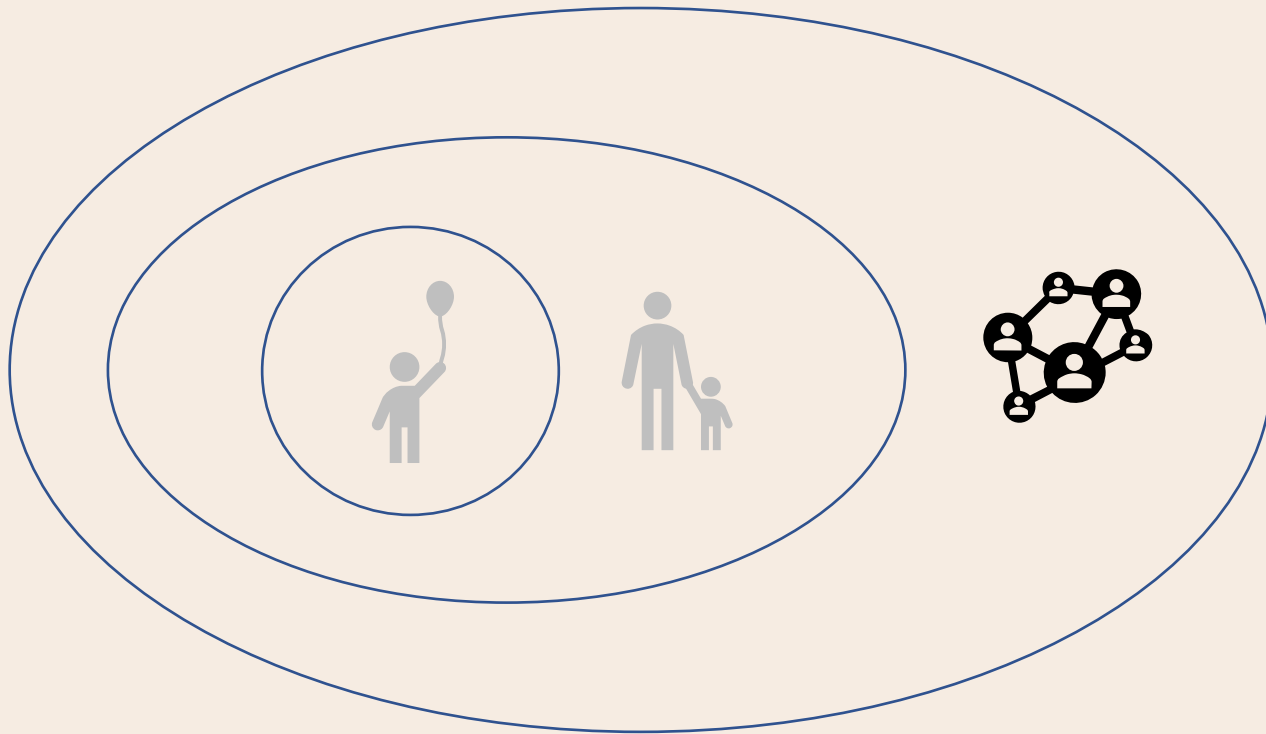


Nämä pitävät sisällään:

- Kannustava perheympäristö
- Hoivaavat vanhemmuustaidot
- Vakaat perhesuhteet
- Kodin säännöt ja turvalliset rajat
- Vanhempien sietokyky ja selviytymismekanismit



Yhteisö-tason suojaavat tekijät

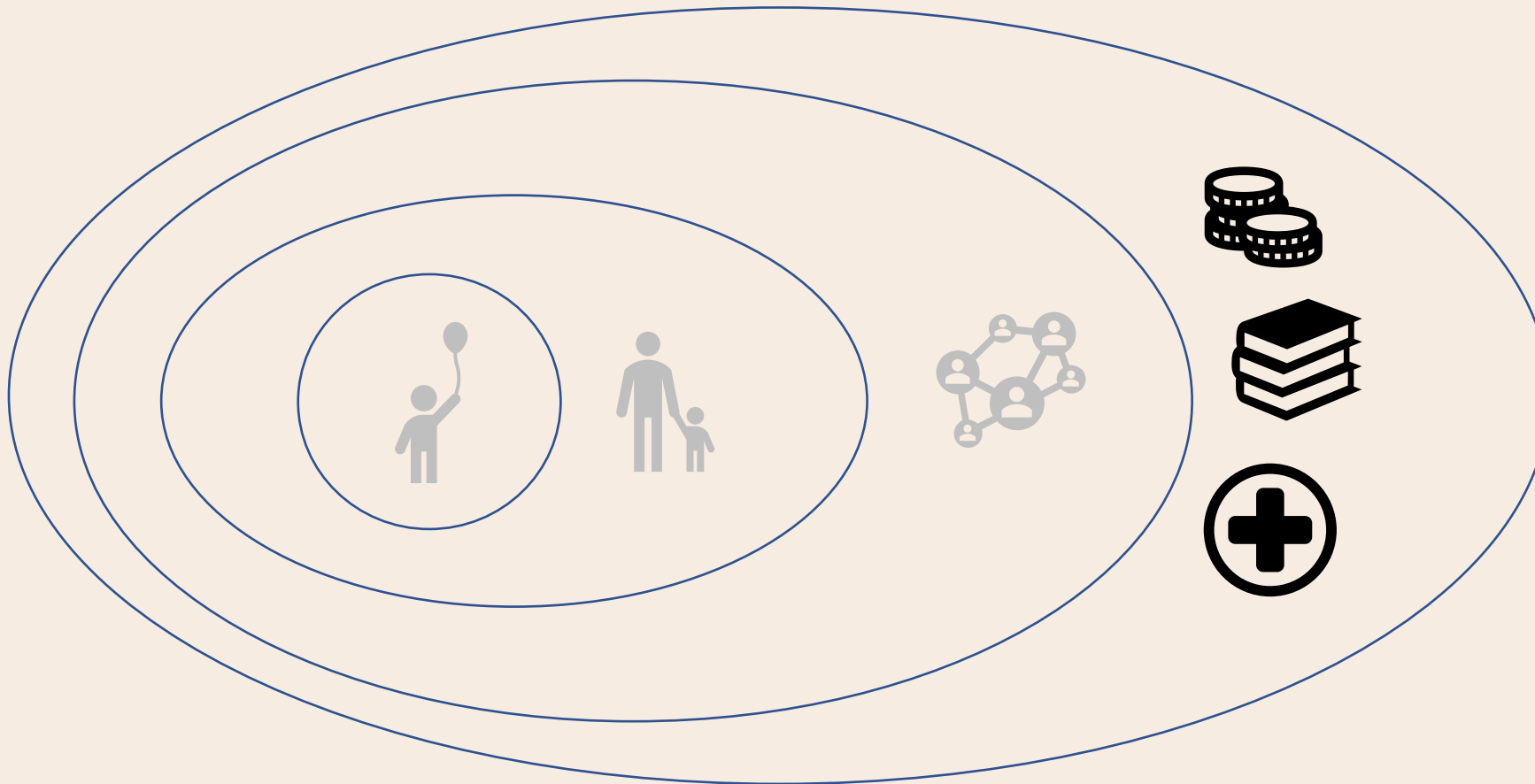


Nämä pitävät sisällään:

- Kannustavia suhteita lähiperheen ulkopuolella
- Yhteisön sitoutuminen lasten suojelemiseen huonolta kohtelulta ja vanhempien tukeminen
- Mahdollisuus saada oikeudellista suojelua, koulutusta, terveydenhuoltoa ja sosiaalihoiltoa
- Sosiaalinen osallisuus



Yhteiskunnan tasolla suojaavat tekijät



Nämä pitävät sisällään:

- Tehokkaat toimintakehykset, jotka suojaavat lasten oikeuksia
- Esteettömät terveydenhuolto-, koulutus- ja sosiaalihoitojärjestelmät
- Monialainen sitoutuminen ja toimet lasten kaltoinkohtelun torjumiseksi
- Yhteiskunnallinen ja institutionaalinen kyky torjua eriarvoisuutta rodun, sukupuolen, kyvyn, luokan jne. mukaisesti

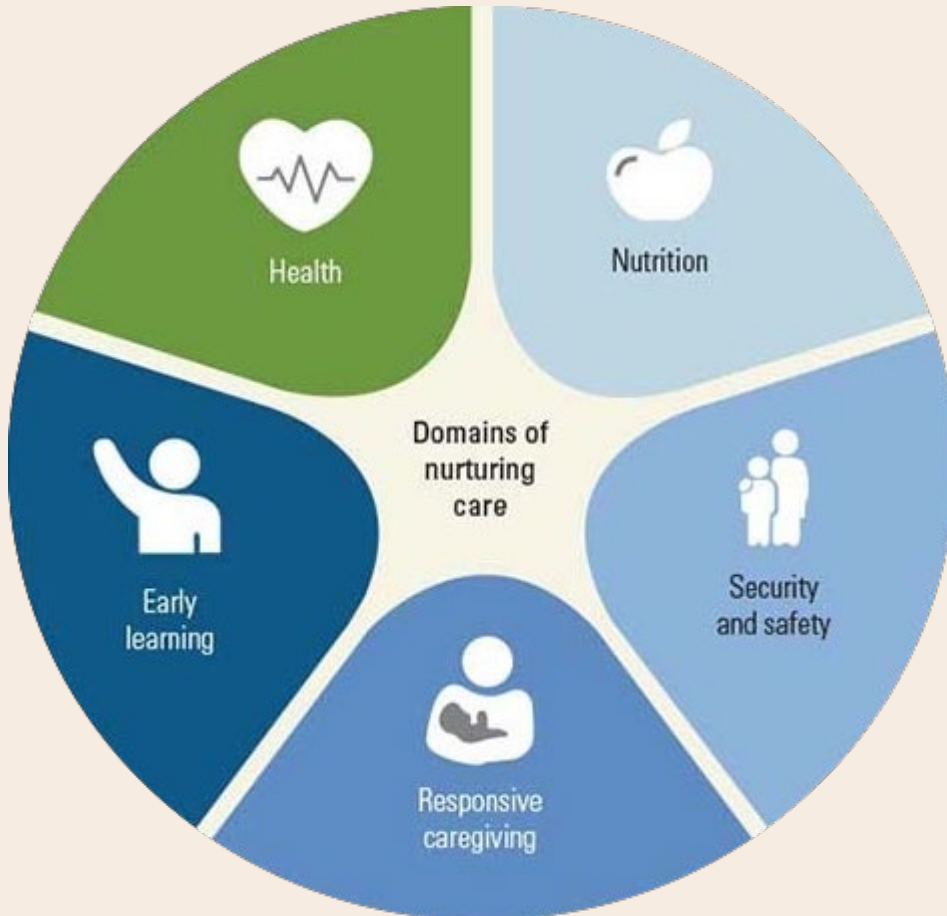


Suojaavat tekijät toimivat myös eri osa-alueilla

The Nurturing Care framework (UNICEF)

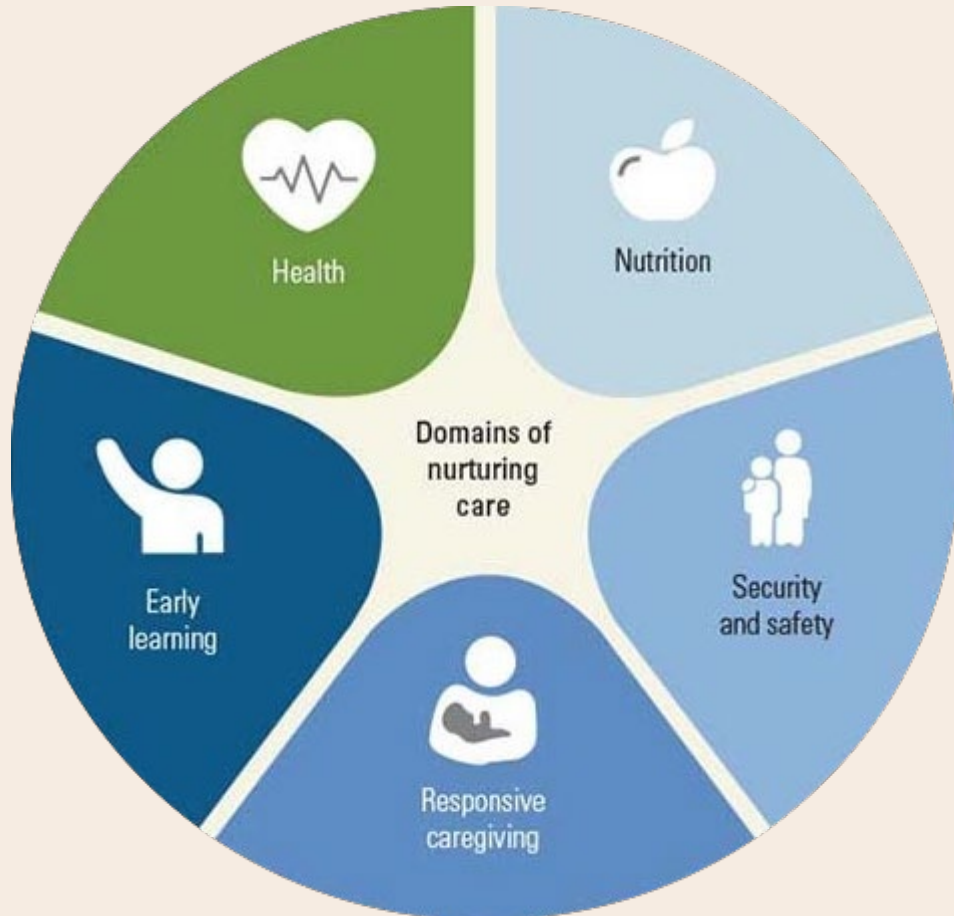
➤ Ympäristön viisi keskeistä osa-aluetta, jotka ovat välttämättömiä jokaisen lapsen kehitykselle:

- ❖ **Terveys**
- ❖ **Ravinto**
- ❖ **Turvallisuus**
- ❖ **Sensitiivinen hoiva**
- ❖ **Varhainen oppiminen**





Nurturing care framework (UNICEF)



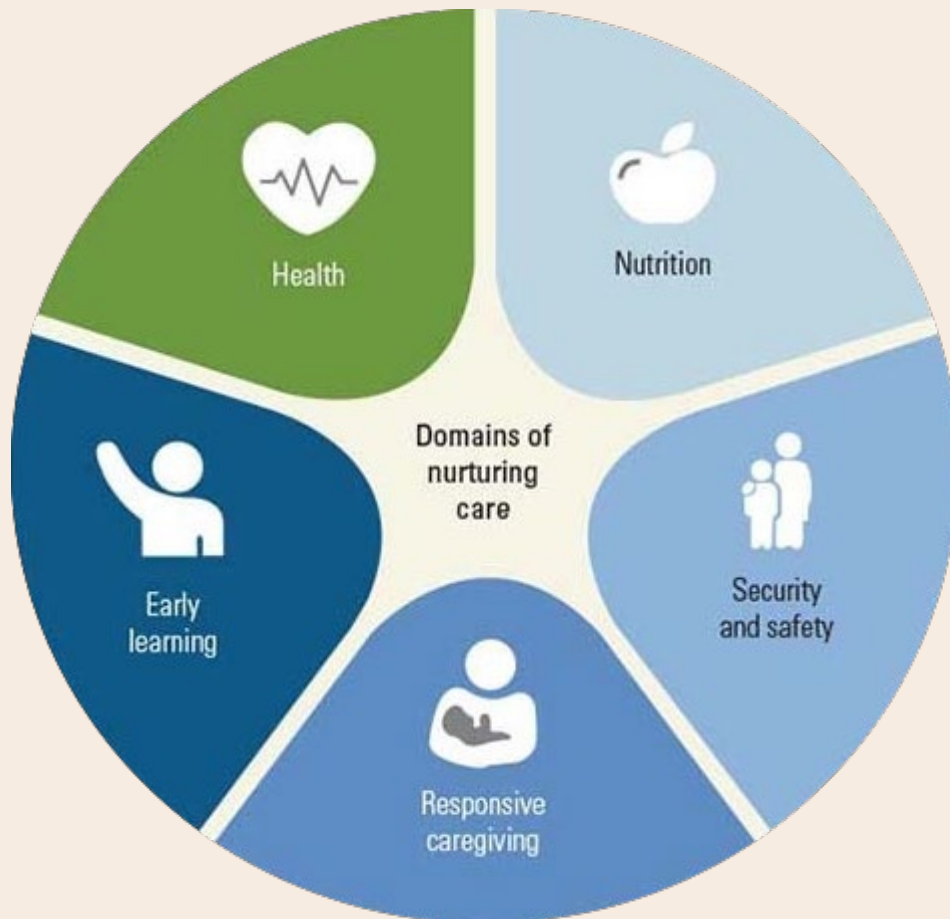
❖ **Terveys**

Rokotukset, sairauksien hoito ja ennaltaehkäisy, puhdas vesi, parantunut puhtaus ja hyvä hygienia.

❖ **Ravinto**

Ruokavalio, joka tukee optimaalista kasvua ja kehitystä, mukaan lukien täysimetyksen varhainen aloittaminen ja jatkaminen vähintään 6 kuukauden ajan, ruokavalion monimuotoisuus ja säännöllinen ravitsemus.

Nurturing care framework (UNICEF)



❖ Turvallisuus

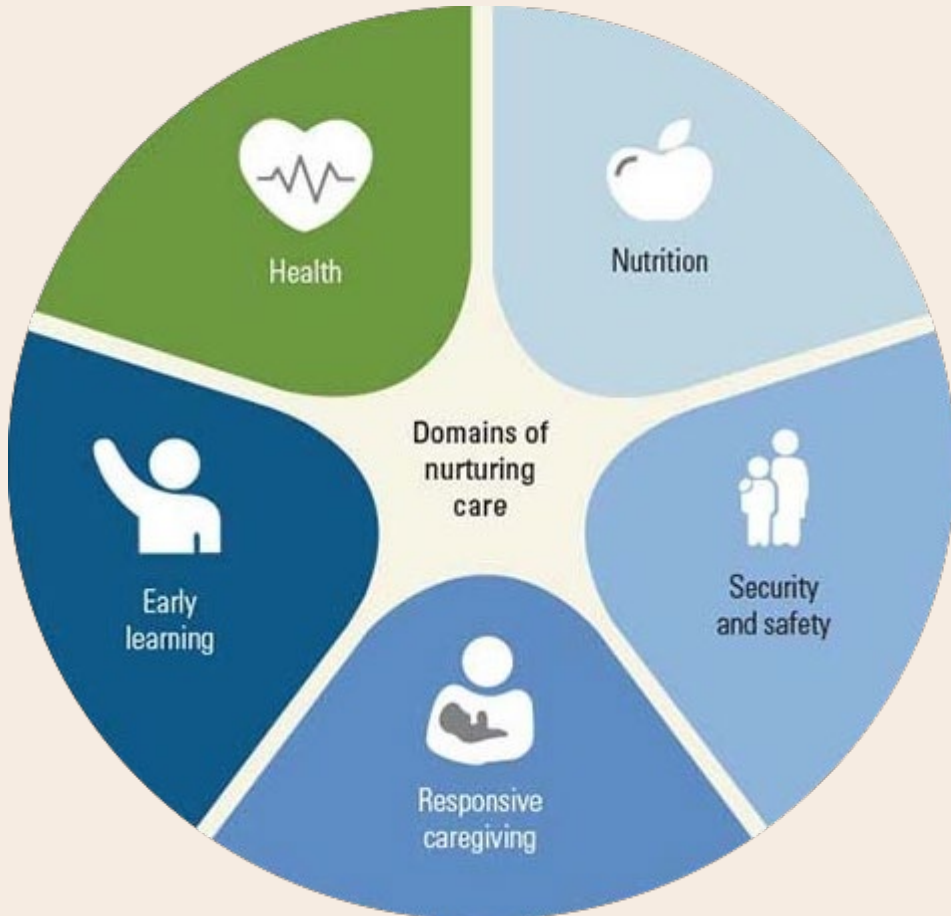
Väkivallalta, kaltoinkohtelulta, laiminlyönniltä, köyhyyden vaikutuksilta, ympäristöhaitoilta, mukaan lukien ilmaansaasteilta, ja pitkäaikaiselta muiden haittojen altistumiselta suojaaminen.

❖ Sensitiivinen hoiva

Suhde vanhemman tai hoitajan kanssa, joka sisältää lapsen tarpeisiin reagoivaa hoivaa sekä turvallisen ja hoitavan ympäristön.



Nurturing care framework (UNICEF)



❖ Varhainen oppiminen

Pääsy esikouluun ja muihin varhaisen oppimisen mahdollisuuksiin, etsintää ja oppimista tukevaan kotiympäristöön, oppimista tukevien esineiden saatavuus kotona (kirjat, lelut ja leikkimateriaalit)

❖ Muita?

Keksitkö muita esimerkkejä näihin liittyen omasta työstäsi?



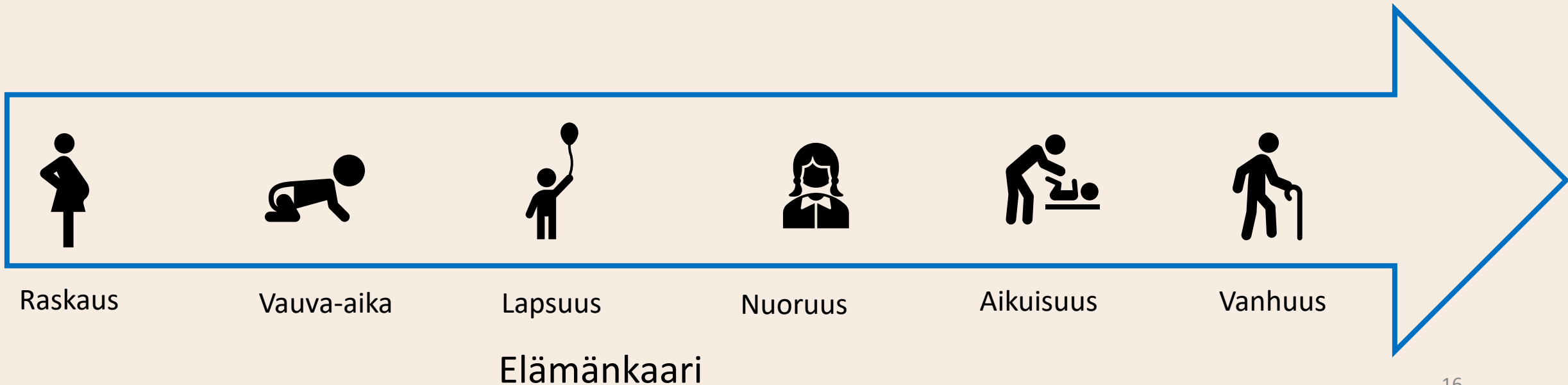
Risteävät tasot ja osa-alueet

- Hoivaavan hoidon osa-alueet risteävät eri tasoilla, esim. terveystekijät voivat toimia yksittäisen lapsen, vanhempien tai laajemman yhteisön tasolla
- Suojaavien tekijöiden rakentaminen eri tasoille ja alueille auttaa luomaan suotuisan ympäristön lapsen kehitykselle.
- On tärkeää huomata, että lapsen kehitys vaikuttaa koko elämänskaareen.



Lapsen saama hoito lapsuudessa vaikuttaa koko elämänkaareen

- Terve raskaus, turvallinen synnytys
- Terve kasvu ja kehittyminen
- Valmius kouluun

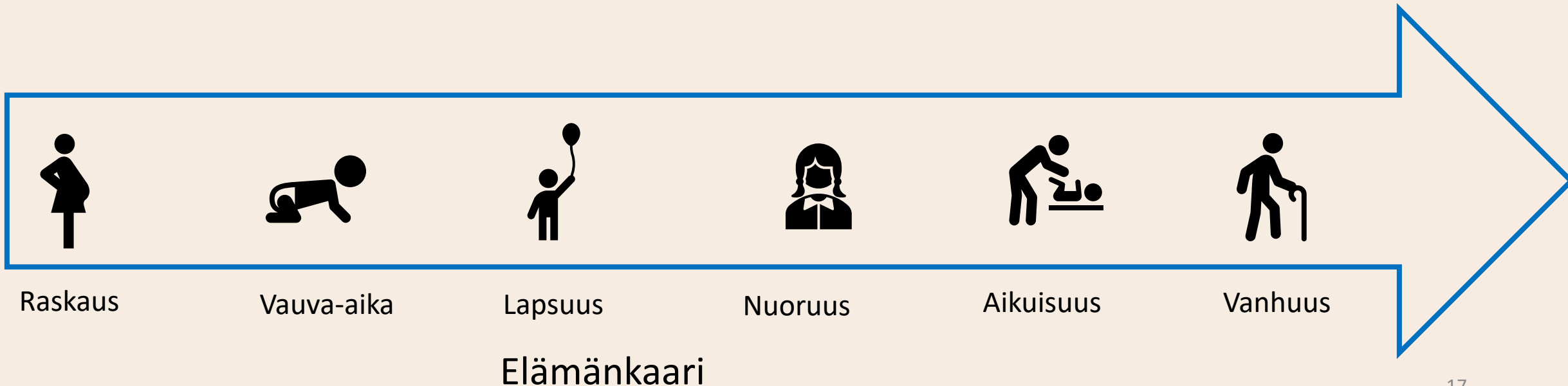




Lapsen saama hoito lapsuudessa vaikuttaa koko elämänkaareen

- Terve raskaus, turvallinen synnytys
- Terve kasvu ja kehittyminen
- Valmius kouluun

- Koulumenestys
- Kukoistava nuoruus



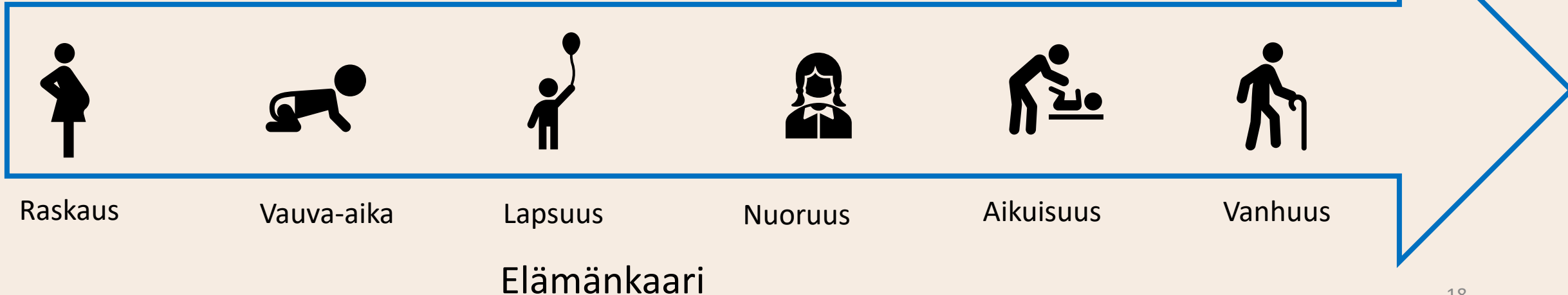


Lapsen saama hoito lapsuudessa vaikuttaa koko elämänkaareen

- Terve raskaus, turvallinen synnytys
- Terve kasvu ja kehittyminen
- Valmius kouluun

- Koulumenestys
- Kukoistava nuoruus

- Työllistyminen, taloudellinen vakaus
- Fyysinen ja henkinen terveys
- Psykososiaalinen resilienssi
- Vahva sosiaalinen tuki





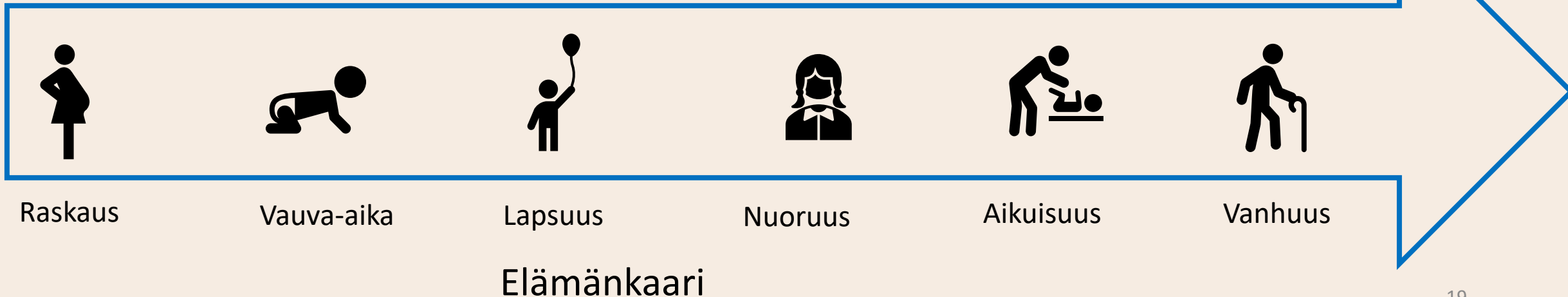
Ja ajan myötä, vaikuttaa myös seuraavan sukupolven elämään

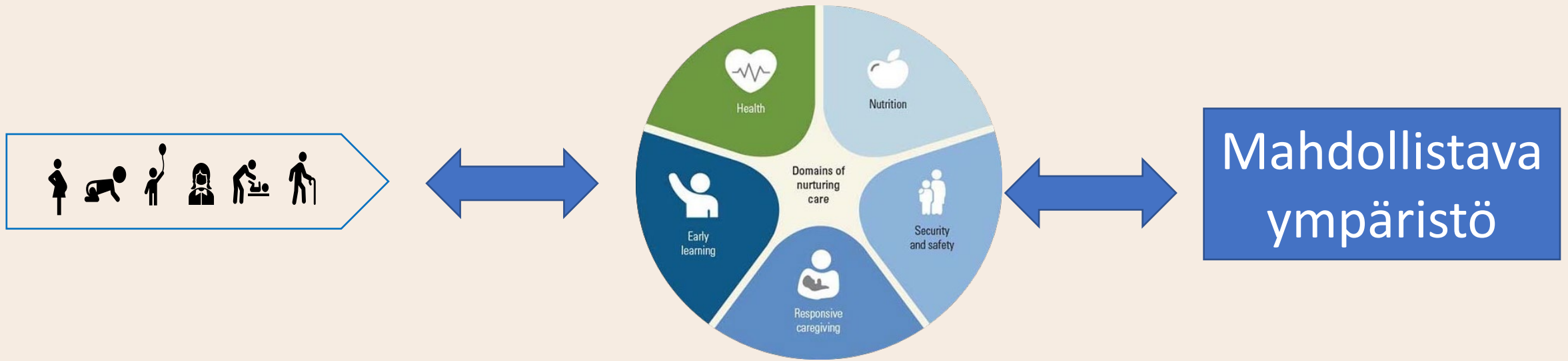
- Terve raskaus, turvallinen synnytys
- Terve kasvu ja kehittyminen
- Valmius kouluun

- Koulumenestys
- Kukoistava nuoruus

- Työllistyminen, taloudellinen vakaus
- Fyysinen ja henkinen terveys
- Psykososiaalinen sietokyky
- Vahva sosiaalinen tuki

Seuraava sukupolvi





❖ Tarjota suotuisa ympäristö hoitajille, perheelle ja yhteisölle kaikissa elämänvaiheissa

Tämä voidaan tehdä monin tavoin: vanhempien koulutuksella, vanhempien fyysisen ja henkisen tuen tarjoamisella, tukemalla äitejä raskauden aikana, tarjoamalla pääsy terveyspalveluihin, jotka mahdollistavat turvallisen synnytyksen, takaamalla turvallisen ja kannustavan naapuruston ilman leimautumista ja ennakkoluuloja mainitaksemme vain muutamia



Suojaavien tekijöiden lisääminen ja mahdollistavan ympäristön vahvistaminen toimivat paremmin, kun järjestelmän jokainen osa toimii yhtenä kokonaisuutena.



- Ajatus tulee ”systeemisestä lähestymistavasta” lastensuojeluun
- Tämän mukaan suojaavat tekijät eri tasoilla ja osa-alueilla ovat tehokkaampia, jos ne toimivat yhdessä
- Esim. edistyminen saattaa hidastua, jos lastensuojelujärjestelmissä on aukkoja ja / tai jos koulun / terveydenhuollon / sosiaalityöntekijöiden välillä ei ole yhteyttä



POHDI KESKUSTELUPALSTALLA TAI RYHMÄSSÄ:

Ajattele ammatillista rooliasi ja sitä, miten olet vuorovaikutuksessa lasten kanssa, ja kaikkia ennaltaehkäiseviä tekijöitä, joista olemme keskustelleet.

- Mitkä ovat mielestäsi tärkeimmät ennaltaehkäisevät tekijät, joilla voit auttaa kannustamaan ja auttaa työsi kautta?
- Millaisten strategioiden avulla kehität näitä juuri nyt?
- Kuinka voisit muuttaa työtapojasi kehittämällä lisää näitä tekijöitä, esimerkiksi vuorovaikutuksessa lasten ja heidän vanhempiansa kanssa?
- Mitä haasteita kohtaat ja miten voit päästä niiden yli?
- Kuinka voit paremmin mukauttaa työtapojasi COVID-19-pandemian aikana?

KOTITEHTÄVÄ: kehitä itsellesi "toimintasuunnitelma" tai "mantra" periaatteista, jotka ohjaavat toimintatapojasi näiden suojaavien tekijöiden vaalimisessa.



Funded by the Rights, Equality and
Citizenship Programme (REC) of
the European Union



Yhteenveto

- Suojaavat tekijät ovat välttämättömiä lasten kaltoinkohtelun ehkäisemiseksi ja lieventämiseksi koko eliniän ja sukupolvien ajan
- Ne toimivat eri tasoilla ja voivat vaihdella kulttuurin tai asiayhteyden mukaan
- **Kaikilla ammattilaisilla on rooli** näiden kehittämisessä ja vaalimisessa yksilöissä, perheissä ja yhteisössä
- Meillä kaikilla on tärkeä rooli mahdollistavassa ympäristössä, joka antaa näiden positiivisten tekijöiden kukoistaa



Lähteet

- Bellis MA, Hughes H, Leckenby N, Jones L, Baban A, Kachaeva M, Povilaitis R, Pudule I, Qirjako G, Ulukol B, Raleva M & Terzic N. 2014. *Adverse childhood experiences and associations with health-harming behaviours in young adults: surveys in the European Region. Bulletin of the World Health Organization.*
- Browne, K. 2015. *A community health approach to keeping children safe.* Workshop at the Training of Master Trainers, Belgrade.
- Child Welfare Information Gateway. 2004. *Risk and Protective Factors for Child Abuse and Neglect.* Maryland, US Department of Health and Human Services.
- Hardcastle, K., Bellis, M. A., Ford, K., Hetherington, K., Hopkins, J., Clark, E. 2020. *Inspiration from ACE Interrupters in Great Britain.* Public Health Wales NHS Trust.
- McIvor, O., Napoleon, A., Dickie, K. 2009. 'Language and Culture as Protective Factors for At-Risk Communities' in *Journal de la Santé Autochtone.*
- UNICEF. 2013. *Preventing and Responding to Violence, Abuse and Neglect in Early Childhood.* New York, UNICEF.
- UNICEF. 2015. *Protecting Children From Violence: A Comprehensive Evaluation of UNICEF's Strategies and Programme Performance.* New York, Evaluation Office.
- UNICEF. 2017. *Preventing and Responding to Violence Against Children and Adolescents.* New York, UNICEF.
- World Health Organization (WHO). 2016. *INSPIRE: Seven Strategies for Ending Violence Against Children.* World Health Organization.
- World Health Organisation (WHO). 2020. *Spotlight on Adolescent Health and Wellbeing.* J. Inchley, D. Currie, S. Budisavljevic, T. Torsheim, A. Jastad, A. Cosma, C. Kelly, A. Mar Arnarsson (Eds.). World Health Organization Regional Office for Europe.



Nettilähteet

- Centers for Disease Control and Prevention (CDC). *Child abuse and neglect: Risk and Protective Factors*. Available at: <http://www.cdc.gov/violenceprevention/childmaltreatment/riskprotectivefactors.html>
- Centre for the Study of Social Policy. 2020. *Protective Factors: Action Sheet*. Available at: <https://cssp.org/resource/protectivefactorsactionsheets/>
- World Health Organization (WHO). 2013. *How can violence against children be prevented?* <http://www.who.int/features/qa/44/en/index.html>
- World Health Organization (WHO). 2018. *Nurturing Care for Early Childhood Development: A Framework for Helping Children Survive and Thrive to Transform Health and Human Potential*. Available at: https://www.who.int/maternal_child_adolescent/child/nurturing-care-framework/en/



Funded by the Rights, Equality and
Citizenship Programme (REC) of
the European Union

