



Funded by the Rights, Equality and
Citizenship Programme (REC) of
the European Union



ERICA

Module 2 : Le développement de l'enfant et les conséquences de la maltraitance





Le développement de l'enfant et les conséquences de la maltraitance : buts et objectifs

- 4 catégories d'âges

- 0 à 3 ans
- 4 à 7 ans
- 8 à 12 ans
- 13 à 18 ans

3 portes d'entrées :

- développement physique et moteur
- développement cognitif
- développement émotionnel

- Comprendre l'impact de la maltraitance de l'enfant en milieu familial sur le développement de l'enfant
- Savoir reconnaître les éléments clefs de chaque étape du développement de l'enfant



Funded by the Rights, Equality and
Citizenship Programme (REC) of
the European Union



Éléments clefs 0 à 3 ans

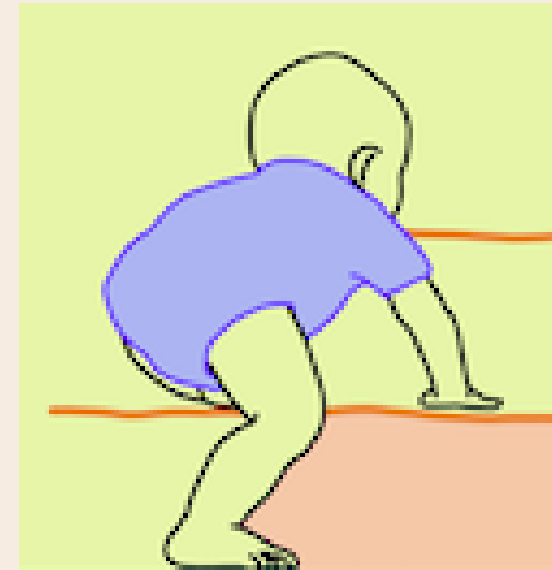
- Développement rapide dans tous les domaines : physique et moteur, cognitif, émotionnel et social
- Dépendance sur les parents/tuteurs (représentants légaux) dans tous les domaines de la vie
- Développement de l'attachement
- Élaboration des processus d'autorégulation précoces





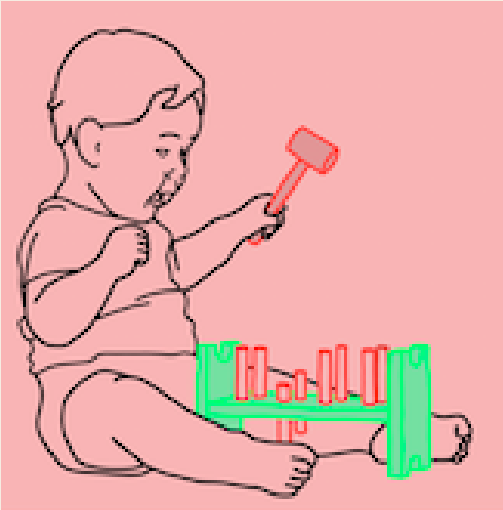
0 à 3 ans : le développement physique et moteur

- Croissance et maturation du cerveau et du système neuronal
- Croissance physique rapide
- Développement de la motricité globale
- Développement de la motricité fine
- Développement des processus d'auto-organisation





0 à 3 ans : le développement cognitif



- Stade sensorimoteur (théorie de Piaget) [1]
- Curiosité naturelle ; besoin d'apprendre et d'explorer l'environnement
- Les premières explorations sont des réflexes innés ; plus tard ces actions deviennent plus orientées vers le but
- Apprendre par l'exploration et l'imitation
- Capacités linguistiques et de communication
- Permanence d'objet - Skye et sa mère : (en anglais)
<https://youtu.be/ue8y-JVhjS0>



0 à 3 ans : le développement émotionnel et social

- Le nourrisson : la toute petite enfance (0 à 18 mois) « confiance vs méfiance » [2]
 - Dépendance
 - Attachement
- La petite enfance (2 à 3 ans) « l'autonomie vs la honte et le doute » [2]
 - L'enfant développe un sentiment de contrôle personnel/d'autonomie





0 à 3 ans : le développement affectif et social

- Comprendre une variété d'expressions affectives chez autrui
- Développement de la régulation émotionnelle
 - de la régulation externe par le parent/entourage vers l'autorégulation
- Processus de séparation
 - Différenciation entre l'enfant et le parent/aidant
 - Anxiété de séparation
- Développement de l'attachement sécurisé - Théorie de John Bowlby (1982/1969)
 - Le parent comme base de sécurité
 - Le parent miroir émotionnel

La situation étrange (en anglais)
<https://youtu.be/QTsewNrHUUH>



SECURE
ATTACHMENT

L'attachement sécurisé (en anglais)
<https://www.youtube.com/watch?v=n2ypDPqs9A0>



0 à 3 ans : impact potentiel de la maltraitance sur le développement

Développement physique et moteur	Développement cognitif	Développement social et émotionnel
<p>Un effet négatif sur la croissance physique, y compris un retard de croissance non-organique</p> <p>Retard des indicateurs clefs des différentes étapes</p> <p>La négligence grave (p. ex., manque de nourriture, froid, manque d'attention parentale ou de soins médicaux) et la violence physique grave peuvent causer la mort à tous les stades du développement</p>	<p>Retard du développement linguistique</p> <p>Retard des capacités cognitives</p>	<p>Attachement insécurité développement de modèles internes du monde et d'autres personnes qui sont perçus comme dangereux; manque de confiance, sentiment d'être indigne de l'amour sentiment d'être seul cercle de sécurité vicié</p> <p>Trouble de l'attachement Sociabilité indiscriminée cherche un contact physique avec des étrangers</p> <p>Problèmes d'expression et de régulation émotionnelle (p. ex., anxiété élevée) Ne sait pas jouer</p>



Funded by the Rights, Equality and
Citizenship Programme (REC) of
the European Union



Caractéristiques clefs 4 à 7 ans

- Croissance lente
- Motricité fine de plus en plus complexe
- Développement du jeu symbolique
- Développe la confiance par le jeu et l'interaction sociale





4 à 7 ans : développement physique et moteur

- Croissance – plus lente
- Développement moteur brut dans l'activité physique
- De plus en plus indépendant en matière d'autosoins
- La motricité fine continue de se développer





4 à 7 ans : le développement cognitif



- L'enfant peut utiliser des représentations mentales d'objets
- Jeu « symbolique »; jeu de rôle; imagination
- Développement du processus d'attention; prêt à commencer l'école
- Vidéo de Charlotte et Snoopy(en anglais)
<https://youtu.be/yAhZJfrogRg>



4 à 7 ans : le développement émotionnel et social

- « Initiative versus culpabilité » [2]
- Jeu et interaction sociale
- Comprendre la cause des émotions
- L'élaboration de stratégies de communication pour faire face aux émotions
- La peur comme une émotion naturelle





4 à 7 ans : l'impact potentiel de la maltraitance sur le développement

Le développement physique et moteur	Le développement cognitif	Le développement émotionnel et social
Faible croissance physique	Language impairment; speech and language delay	Insécurité, peur des nouvelles situations, manque d'ouverture aux nouvelles expériences
Régression du développement	Retard ou régression du développement cognitif	Niveau d'anxiété plus élevé
Retard dans le développement des compétences de motricité fine ou brute	Déficiences du langage; retard de la parole et du langage	Retrait social, adaptation sociale difficile
	Déficit de l'attention et de la mémoire de travail	



Funded by the Rights, Equality and
Citizenship Programme (REC) of
the European Union



Caractéristiques clefs 7 à 12 ans

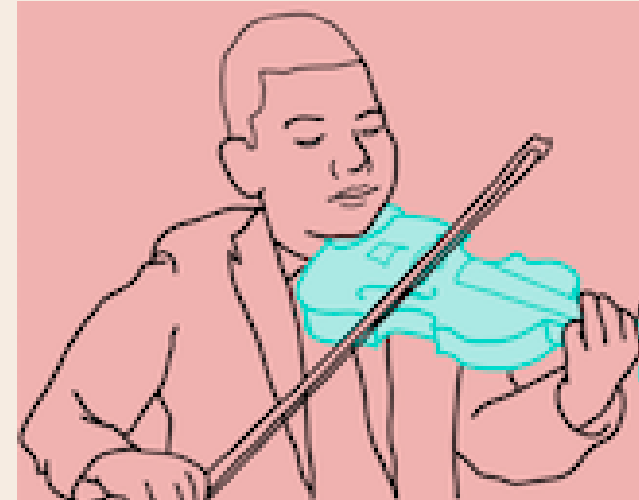
- Croissance progressive et développement moteur
- Début de la puberté
- Capacité de raisonnement logique
- La validation d'accomplissements par les groupes d'amis et de l'extérieur devient importante pour l'estime de soi





7 à 12 ans : le développement physique et moteur

- Croissance graduelle
- Début de la puberté
- La coordination et les compétences en motricité brute augmentent
- La motricité fine est affinée





7 à 12 ans : le développement cognitif



- Étape opérationnelle concrète [1]
- Logique séquentielle
- Souplesse de la pensée
- voir la vidéo de Samuel (en anglais)

<https://youtu.be/-g3VaoTElFA>



7 à 12 ans : développement émotionnel et social

- Étape de la vie « industrie vs infériorité » (Erikson)
- Les groupes d'amis et les autres autorités au-delà des parents / tuteurs sont importants
- Développe un sentiment de fierté par rapport à ses accomplissements





7 à 12 ans: influences potentielles de la maltraitance sur le développement

Développement physique et moteur	Développement cognitif	Développement social et émotionnel
<p>Une mauvaise nutrition, un manque d'exercice, un accès limité aux soins de santé peuvent entraîner un manque de croissance</p> <p>La négligence grave et la violence physique grave peuvent causer la mort</p> <p>Déclin des compétences de développement</p>	<p>Peuvent ne pas atteindre leur potentiel</p> <p>Faible apprentissage et concentration</p> <p>Faible accomplissement scolaire</p>	<p>Un sentiment d'infériorité peut également se produire si l'enfant ne peut pas acquérir les compétences particulières qu'il pense que la société exige.</p> <p>Faible développement des compétences sociales</p> <p>Isolement/mauvaises relations avec les pairs</p> <p>Peut s'enfuir, se négliger soi-même, faire l'école buissonnière</p>



Funded by the Rights, Equality and
Citizenship Programme (REC) of
the European Union

Caractéristiques clefs 13 à 18 ans

- Croissance rapide // puberté
- Capacité accrue de pensée abstraite et hypothétique
- Accroissement de l'indépendance et du « sens de soi »





13 à 18 ans : le développement physique et moteur

- Consolidation et prolifération de la motricité brute et fine
- Les garçons et les filles connaissent une « poussée » de croissance pendant l'adolescence
- La puberté s'accélère
- Voir les étapes de la puberté de la NHS (Agence de la santé anglais) pour plus de détails
- <https://www.nhs.uk/live-well/sexual-health/stages-of-puberty-what-happens-to-boys-and-girls/>





Funded by the Rights, Equality and
Citizenship Programme (REC) of
the European Union



13 à 18 ans : le développement cognitif



- Stade 'opérationnel formel' [1]
- Pensée abstraite et hypothétique
- Voir la vidéo sur Enzo (en anglais)

<https://youtu.be/D9BoAn9IRqE>



13 à 18 ans : le développement émotionnel et social

- Étape d'« Identité vs confusion des rôles » [2]
- Exploration de l'indépendance
- Développement d'un sens de soi
- Expérimentation
- Importance des pairs/amis et de la culture populaire
- Labilité émotionnelle
- Explorer les relations intimes





13 à 18 ans : impact potentiel de la maltraitance sur le développement



Funded by the Rights, Equality and Citizenship Programme (RECC) of the European Union

Développement moteur	Développement cognitif	Développement psycho-social/émotionnel
<p>Une mauvaise nutrition, un manque d'exercice, un accès limité à la santé peuvent entraîner un manque de croissance</p> <p>Anorexie ou obésité</p> <p>Manque de soins personnels, manque de soins, mauvaise hygiène, mauvaise santé générale</p>	<p>Changement des accomplissements scolaires</p> <p>Faible estime de soi chronique jusqu'à des états dissociatifs graves</p> <p>Retard du développement intellectuel</p> <p>Difficultés de concentration et troubles d'apprentissage</p>	<p>Manque d'auto-identification et confusion des rôles</p> <p>Intériorisation des comportements, par ex., anxiété et automutilation et externalisation des comportements, par ex., colère et violence</p> <p>Abus de drogues et d'alcool et vulnérabilité à l'exploitation</p> <p>Participation à des activités criminelles</p> <p>Exposition au risque sexuel</p> <p>Symptômes de dissociation</p> <p>Une gamme d'effets traumatiques et post-traumatiques</p>



Funded by the Rights, Equality and
Citizenship Programme (REC) of
the European Union



Animations : un aperçu d'ensemble des théories

Les trois prochaines diapositives donnent un aperçu animé des trois principaux aspects de la croissance et du développement que nous avons explorés dans ce module.

- Développement physique et moteur
- Développement cognitif
- Développement psychosocial



Nutrition





Funded by the Rights, Equality and
Citizenship Programme (REC) of
the European Union



Le sommeil

Age	Durée de sommeil recommandée
Enfants de 4-12 mois	12-16 heures par 24 heures
Enfants de 1-2 ans	11-14 heures par 24 heures
Enfants de 3-5 ans	10-13 heures par 24 heures
Enfants de 6-12 ans	9-12 heures
Adolescents 13 - 18 ans	8-10 heures



Funded by the Rights, Equality and
Citizenship Programme (REC) of
the European Union



Les exercices physiques/sports/activités physiques

Au moins 60 minutes par jour





Funded by the Rights, Equality and
Citizenship Programme (REC) of
the European Union



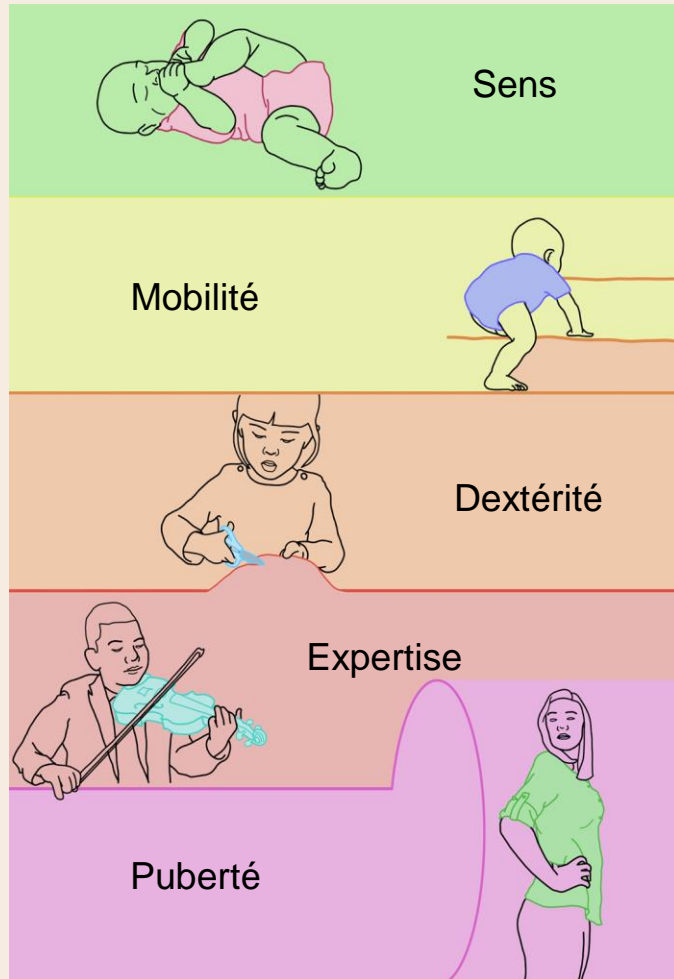
Présentation animée de synthèses théoriques

Les trois premières diapositives donnent un aperçu animé des trois principaux aspects de la croissance et du développement que nous avons explorés dans ce module :

- Le développement physique et moteur
- Le développement cognitif
- Le développement psycho-social



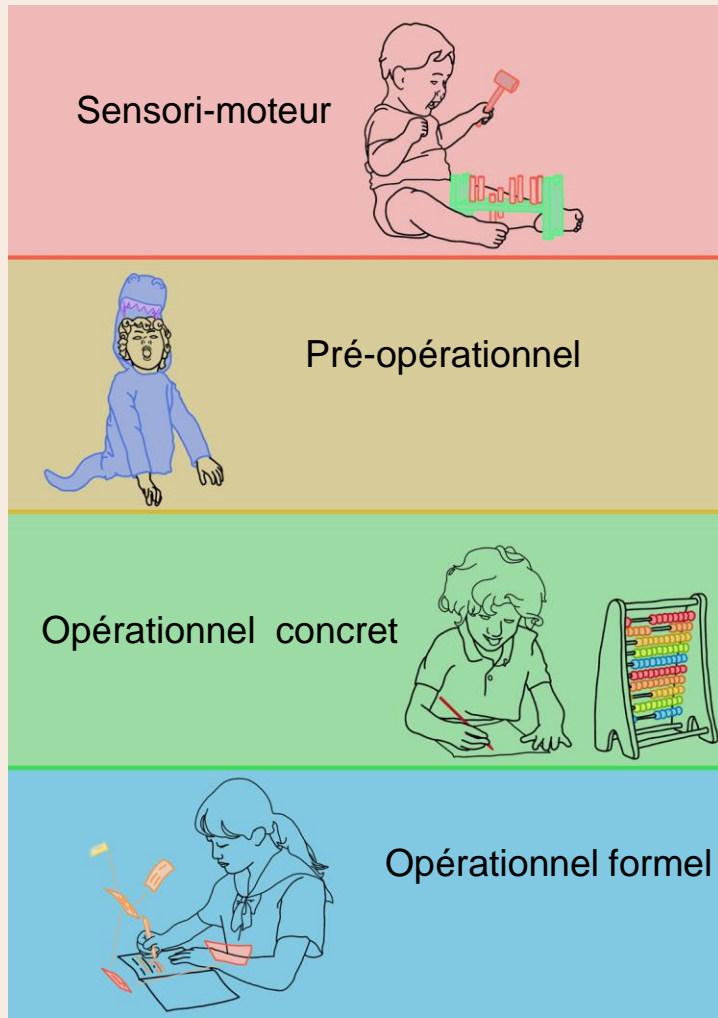
Le développement physique et moteur



Vidéo sur le
développement
physique et moteur



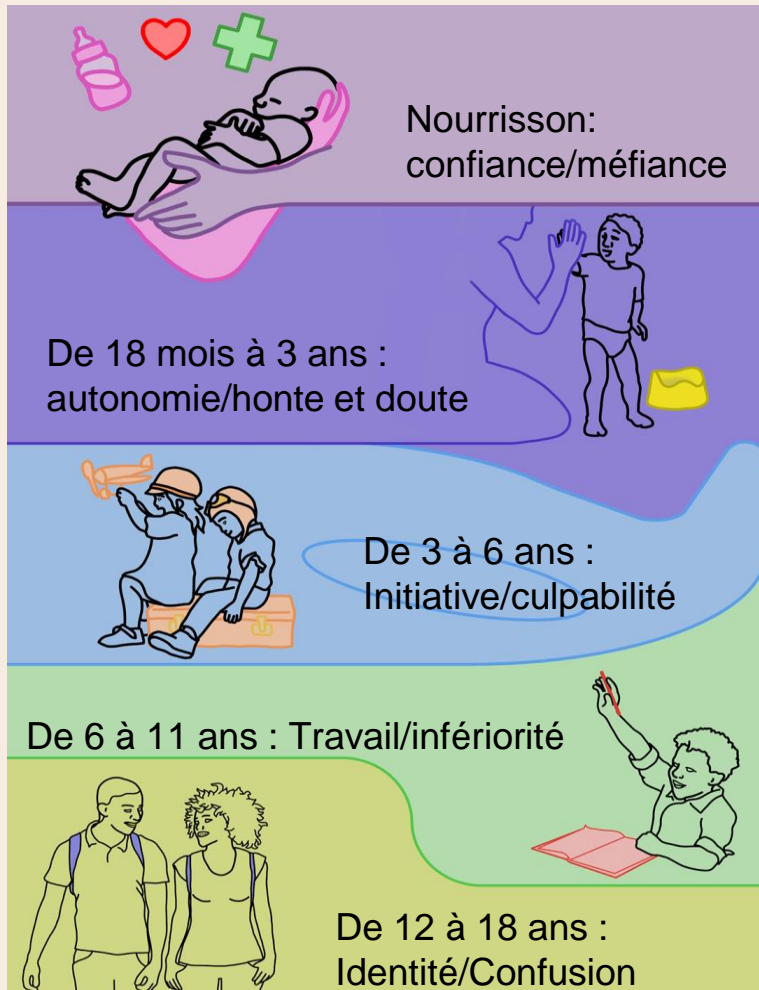
La théorie du développement cognitif de Piaget



[Video sur la théorie du développement cognitif de Piaget](#)



La théorie du développement psycho-social d'Erikson



[Vidéo sur la théorie du développement psycho-social d'Erikson](#)



Références et ressources additionnelles

1. Bowlby, J. (1982/1969). *Attachment and loss: Vol. 1. Attachment (2nd ed.)*. New York: Basic Books.
2. Erikson, E. (1995) *Childhood and Society*. Vintage. London.
3. Glenn, C.R., Kleiman, E.M., Kellerman, J., Pollak, O., Cha, C.B., Esposito, E.C., Porter, A.C., Wyman, P.A. and Boatman, A.E., (2020). Annual Research Review: A meta-analytic review of worldwide suicide rates in adolescents. *Journal of child psychology and psychiatry*, 61(3), pp.294-308.
4. McCloud, S. (2018) Jean Piaget's Theory of Cognitive Development. Simply Psychology. <https://www.simplypsychology.org/simplypsychology.org-Jean-Piaget.pdf> accessed 2020



Funded by the Rights, Equality and
Citizenship Programme (REC) of
the European Union

